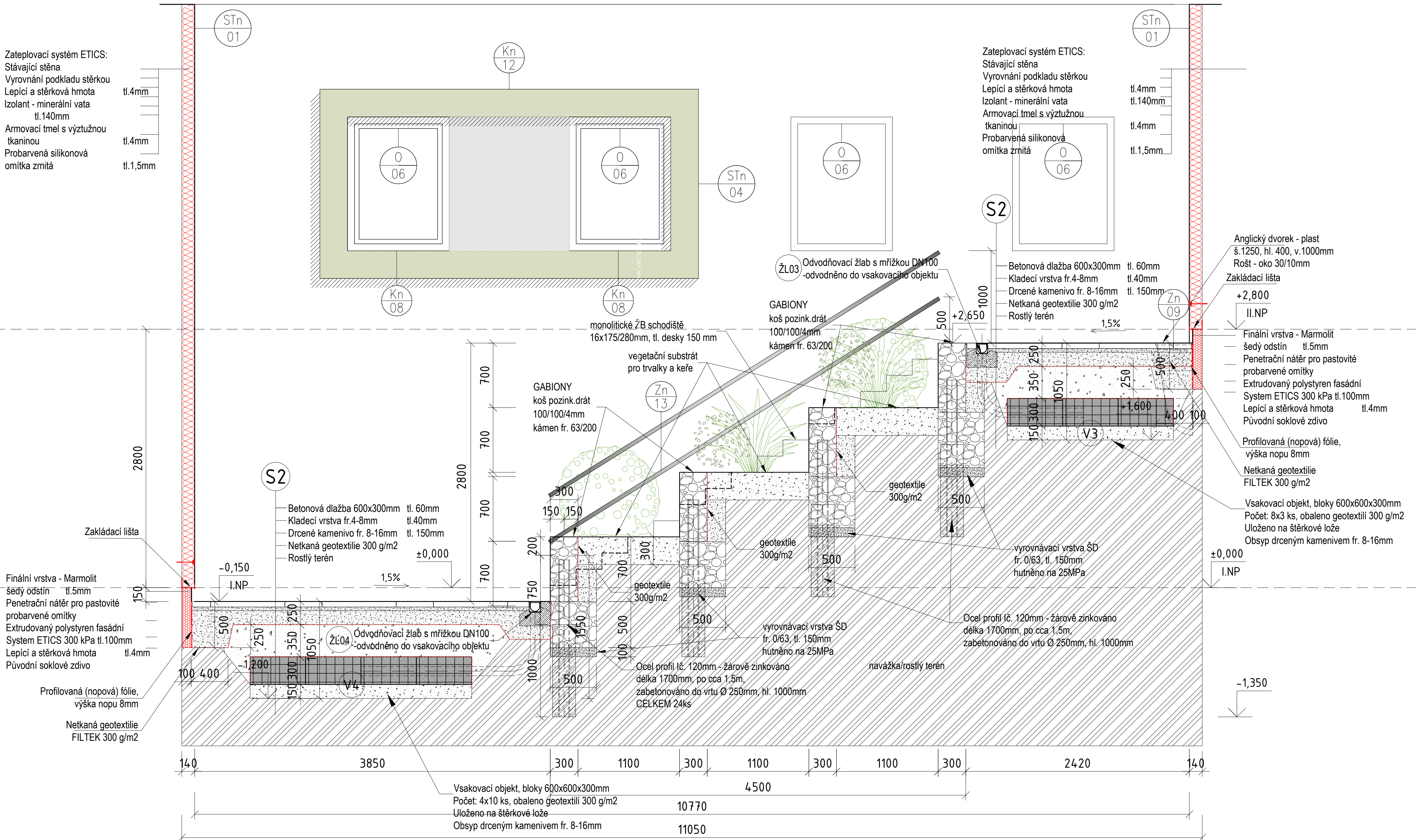


ŘEZ ATRIEM 2 B - B

1:25

Zateplovací systém ETICS:
Stávající stěna
Vyrovnání podkladu stěrkou
Lepicí a stěrková hmota
Izolant - minerální vata
tl.140mm
Armovací tmel s výztužnou
tkaninou
tl.4mm
Probarvená silikonová
omítka zrnitá
tl.1,5mm



PODMÍNKY A ZÁSADY PRO POUŽITÍ PROJEKTOVÉ DOKUMENTACE:

PŘESNÉ ROZMĚRY JE NUTNO OVĚŘIT ZHOTOVITELEM PŘÍMO NA STAVBĚ V PRŮBĚHU REALIZACE.

PŘÍPADNĚ ÚPRAVY PROJEKTOVÉ DOKUMENTACE MUSÍ BÝT SCHVÁLENY ZODPOVĚDNÝM PROJEKTANTEM, TECHNICKÝM DOZOREM INVESTORA A INVESTOREM. O PŘÍPADNĚ NESROVNALOSTI PROJEKTOVÉ DOKUMENTACE OPROTI SKUTEČNOSTI BUDE PROJEKTANT NEPRODLENĚ INFORMOVÁN TAK, ABY MOHL PROVĚST PŘÍSLUŠNÉ KOREKCE PROJEKTOVÉ DOKUMENTACE.

REALIZACE STAVBY BUDE PROVEDENA V SOULADU S PLATNÝMI ČESKÝMI A EVROPSKÝMI NORMAMI, PLATNÝMI VYHLÁŠKAMI A OBEČNĚ TECHNICKÝMI POŽADAVKY NA VÝSTAVBU.

SOUČÁSTÍ TĚTO PROJEKTOVÉ DOKUMENTACE NENÍ DOKUMENTACE PRO POMOCNÉ PRÁCE A KONSTRUKCE, VÝROBNĚ TECHNICKÁ DOKUMENTACE, DOKUMENTACE VÝROBKŮ DODANÝCH NA STAVBU, VÝKRESY PREFABRIKÁTŮ A MONTÁŽNÍ DOKUMENTACE. POKUD JE NUTNO ZPRACOVAT NĚKTEROU Z TĚCHTO DOKUMENTACÍ, JE ZŮDY O SOUČÁST DODAVATELSKÉ DOKUMENTACE.

VŠEČERA VÝROBA A ZABUDOVÁNÍ PRVKŮ STAVBY, ČÁSTI KONSTRUKCÍ, KOMPLETAČNÍCH KONSTRUKCÍ A POUŽITÝCH SYSTÉMŮ NA STAVBĚ BUDE PROVEDENA PODLE DODAVATELEM ZPRACOVANÉ DÍLENSKÉ DOKUMENTACE NEBO TECHNICKÝCH LÍSTŮ JEDNOTLIVÝCH VÝROBCŮ A NA ZÁKLADĚ INVESTOREM A ARCHITEKTEM SCHVÁLENÝCH VZORKŮ.

POUŽITÉ SYSTÉMY BUDOU OBSAHOVAT DOPLŇKOVÉ A KOMPLETAČNÍ PRVKY DANEHO SYSTÉMU, STANOVENÉ VÝROBCEM A BUDOU REALIZOVÁNY V SOULADU S APLIKAČNÍMI POSTUPY VÝROBCE.

TATO DOKUMENTACE JE URČENA PRO ÚČELY PROVÁDĚNÍ STAVBY. TATO DOKUMENTACE JE CHRÁNĚNA VE VŠECH JEJÍCH ČÁSTECH AUTORSKÝM ZÁKONEM.

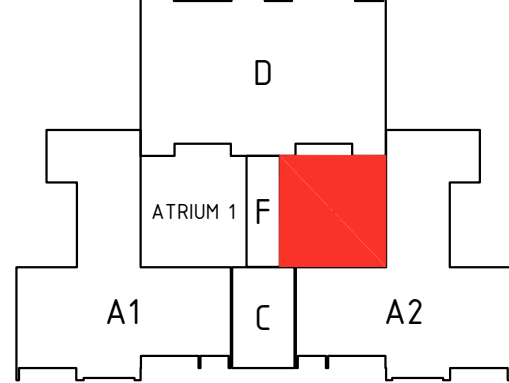
VŠECHNY OCELOVÉ KONSTRUKCE V EXTERIÉRU BUDOU ŽÁROVĚ ZINKOVÁNY.

PROJEKTANT SI VYHRÁŽUJE PRÁVO ÚČASTI PŘI URČOVÁNÍ DETAILNÍHO ŘEŠENÍ KONSTRUKCÍ, VÝROBKŮ, MATERIÁLŮ A PŘI URČOVÁNÍ VÝSLEDNĚHO TVAROVÉHO A BAREVNÉHO ŘEŠENÍ.

LEGENDA MATERIÁLŮ A PRVKŮ

- GABIONY
- ZAHRADNICKÝ SUBSTRÁT + MULČOVACÍ KŮRA
- BETONOVÁ DLAŽBA 600 X 300, TL. 60MM
- VSAKOVACÍ OBJEKTY
- KEŘE, TRVALKY
- KAMENNÉ PLACÁKY
- ANGLICKÉ DVORKY 1250X400, v. 1000mm
- ODVODŇOVACÍ ŽLABY DN 100/110
- OCEL PROFIL IČ. 120MM - ŽÁROVĚ ZINKOVÁNÝ
DĚLKA 1500MM, PO CCA 1,5M,
ZABETONOVÁNÝ DO VRTU Ø 250MM, HL. 1000MM

SCHEMA:



NÁZEV A ADRESA STAVBY / Project name		STAVEBNÍK / Investor	
Revitalizace objektu MŠ JAHŮDKA v Praze 12 Krouzova 10, č.p. 3036, 143 00 Praha 12 parc. č. 4117/26 kat. území: Modřany [728616]		Městská část Praha 12 Generála Šišky 2375/6 143 00 Praha 4 - Modřany IČ: 00231151	
GENERALNÍ PROJEKTANT / General designer		ZODPOVĚDNÝ PROJEKTANT ČÁSTI / Designer of part	
Ing. arch. Jan Mudra Holoubkov 81, 338 01 Holoubkov ČKA: 03150, IČ: 66340110 Kancelář: Na Petříně 55, 162 00 Praha 6 Tel.: +420 777 607 027 jan.mudra@seznam.cz		Ing. arch. Jan Mudra Holoubkov 81, 338 01 Holoubkov ČKA: 03150, IČ: 66340110 Kancelář: Na Petříně 55, 162 00 Praha 6 Tel.: +420 777 607 027 jan.mudra@seznam.cz	
STUPEŇ / Stage		OBSAH VÝKRESU / Drawing Content	
DOKUMENTACE PRO PROVÁDĚNÍ STAVBY		ŘEZY ATRIEM 2 B-B	
ČÁST DOKUMENTACE - PROFESÍ / Part documentation		MĚRNO / Scale	
D.1.1 - ARCHITEKTONICKO-STAVEBNÍ ŘEŠENÍ		1:25	
ARCE		FORMÁT	
MŠ JAH		8xA4	
STUPNĚ		ACTUAL DATE	
DPS		28.7.2024	
PROCES		KOPROJEKT / Coproject	
D.1.1		DATE / Datum	
B.18		6.5.2024	
VÝROBNÍ DOK.		KOPROJEKT / Coproject	
B.18		KOPROJEKT / Coproject	

AUTOREM TĚTO PROJEKTOVÉ DOKUMENTACE JE ING. ARCH. JAN MUDRA, 338 01 HOLOUBKOV 81, TEL. 777 607 027, ČKA 3150
TATO PROJEKTOVÁ DOKUMENTACE JE CHRÁNĚNA AUTORSKÝM ZÁKONEM A NEMŮŽE BÝT POUŽITA BEZ SOUHLASU AUTORA.